

# 大会期間中の駐車場について

大会実行委員会

本大会の駐車場については、次のとおりとしますので、チーム・学校関係者・保護者への周知をお願いします。選手の集中したプレー、澆刺とした行動にふさわしい大会運営となるよう御協力願います。

特に大会期間中、保護者等応援に来場する方々の駐車マナーについて、チームとしての管理をお願いします。

## 1 チームの大型バス等の待機場所について

チームの移動に大型バス等を利用される場合、バスはスペースの関係で各試合会場駐車場に駐車はできません。選手の下車が済みましたら、バスの待機場所を次のように確保していますので、御利用ください。なお、1日目（7/28）と2・3日目（7/29・30）で待機場所が変わりますので御注意願います。

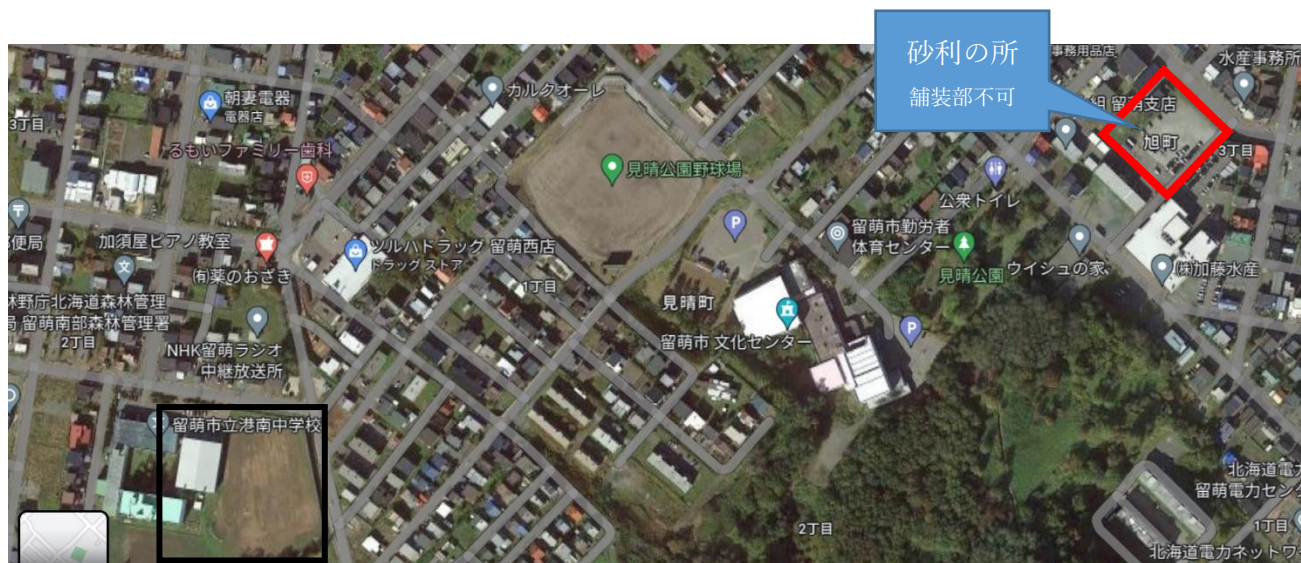
また、加藤水産社有地は、敷地内全面禁煙とのことですので、ドライバーに周知願います。

### <1日目 7/28 バス待機場所…留萌市浜中運動公園駐車場>



赤枠内にバス駐車可

<2・3日目 7/29・30 バス待機場所…加藤水産社有地>



2 チーム関係者・保護者車両等の駐車場について

大会期間中、各試合会場の駐車場については、大会役員・審判委員・競技委員・実行委員専用の駐車場となります。駐車許可証がなければ駐車できませんので、御協力ください。

そこで、チーム関係者・保護者等の一般車両については、次のとおりとしますので、御確認いただくとともに保護者等への周知とマナーの徹底をお願いします。

(1) 留萌市スポーツセンター・港南中学校会場専用駐車場（場所は、上図を確認願います。）

**港南中学校グラウンド**を一般車両専用駐車場として開放します。留萌市スポーツセンターまでは徒歩移動（10分程度）となります。路上駐車等のないよう、保護者車両についてもチームとして管理を徹底してください。

(2) 留萌中学校・緑丘小学校・留萌高等学区会場専用駐車場（場所は、次頁を確認願います。）

**留萌駐屯地私有地**を一般車両専用駐車場として開放します。第1駐車場と第2駐車場を用意しておりますので、スペース的に十分駐車できます。第1駐車場が満車になったら、第2駐車場を御利用ください。留萌中学校までは徒歩5分程度、緑丘小学校までは徒歩2分程度、留萌高校までは徒歩7分程度となります。周りは住宅地となっていますので、路上駐車のないよう、保護者車両についてもチームとして管理を徹底してください。



